

VXO

SMALAND
AIRPORT

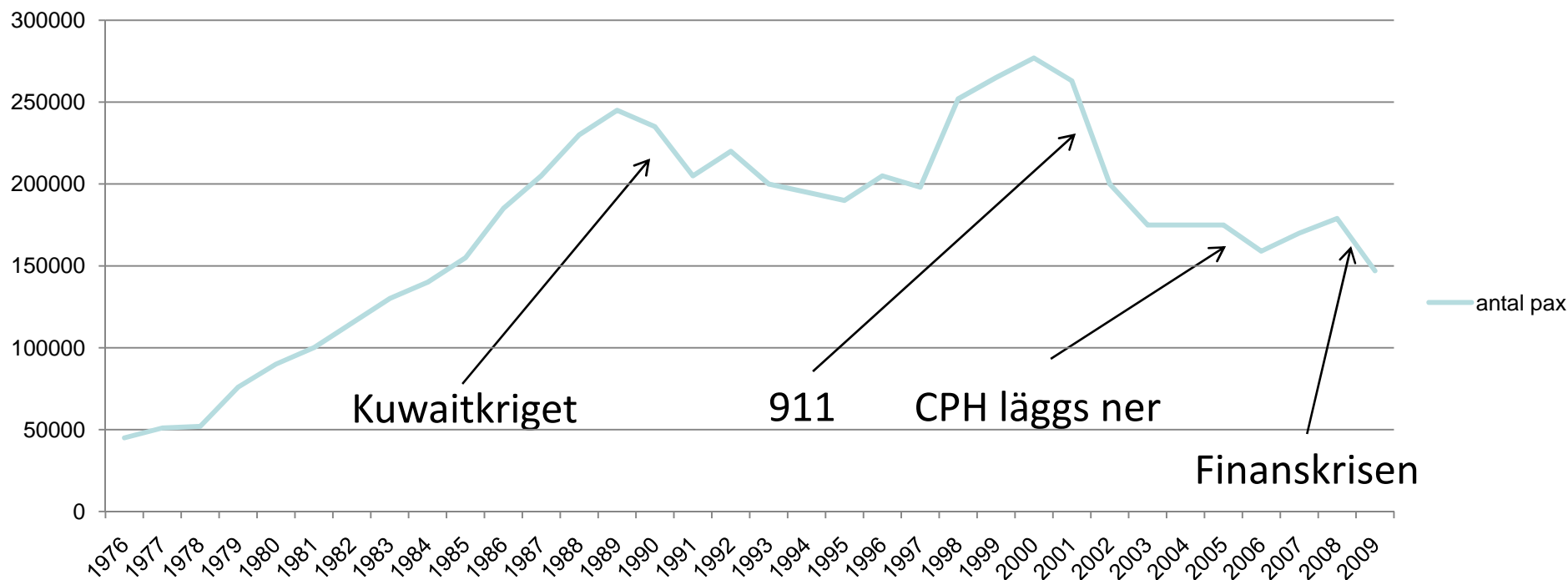
Smaland Airport VXO

Trafikdagarna
25-26 november 2010
Ingemar Swalander
Ulf Axelsson

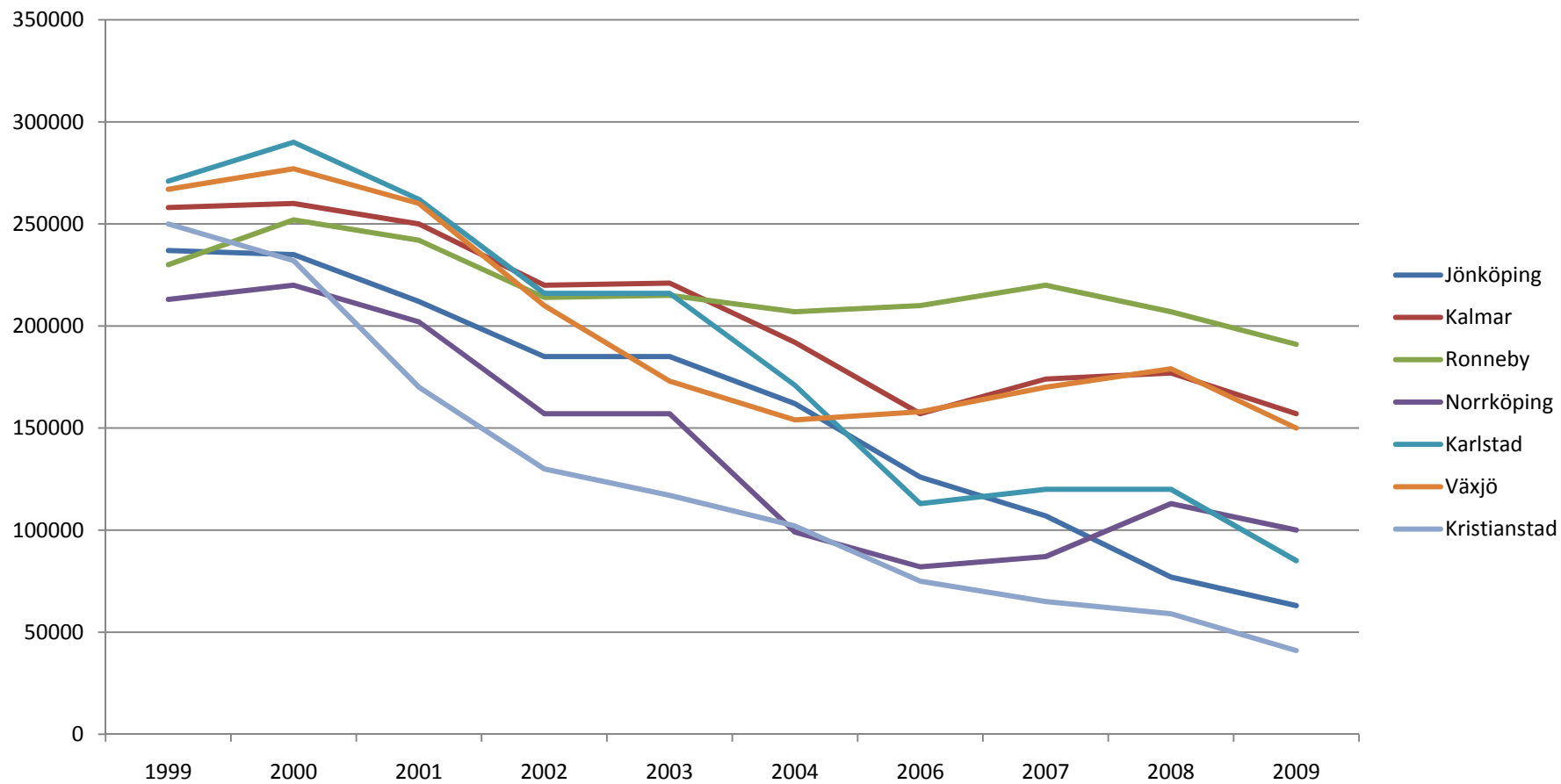
Lägesrapport från VXO

- Trafikstatistik
- Ekonomi
- Flygets förutsättningar
 - Miljö
 - Upptagningsområde
- Framtidsstrategi

Passagerarutveckling - VXO

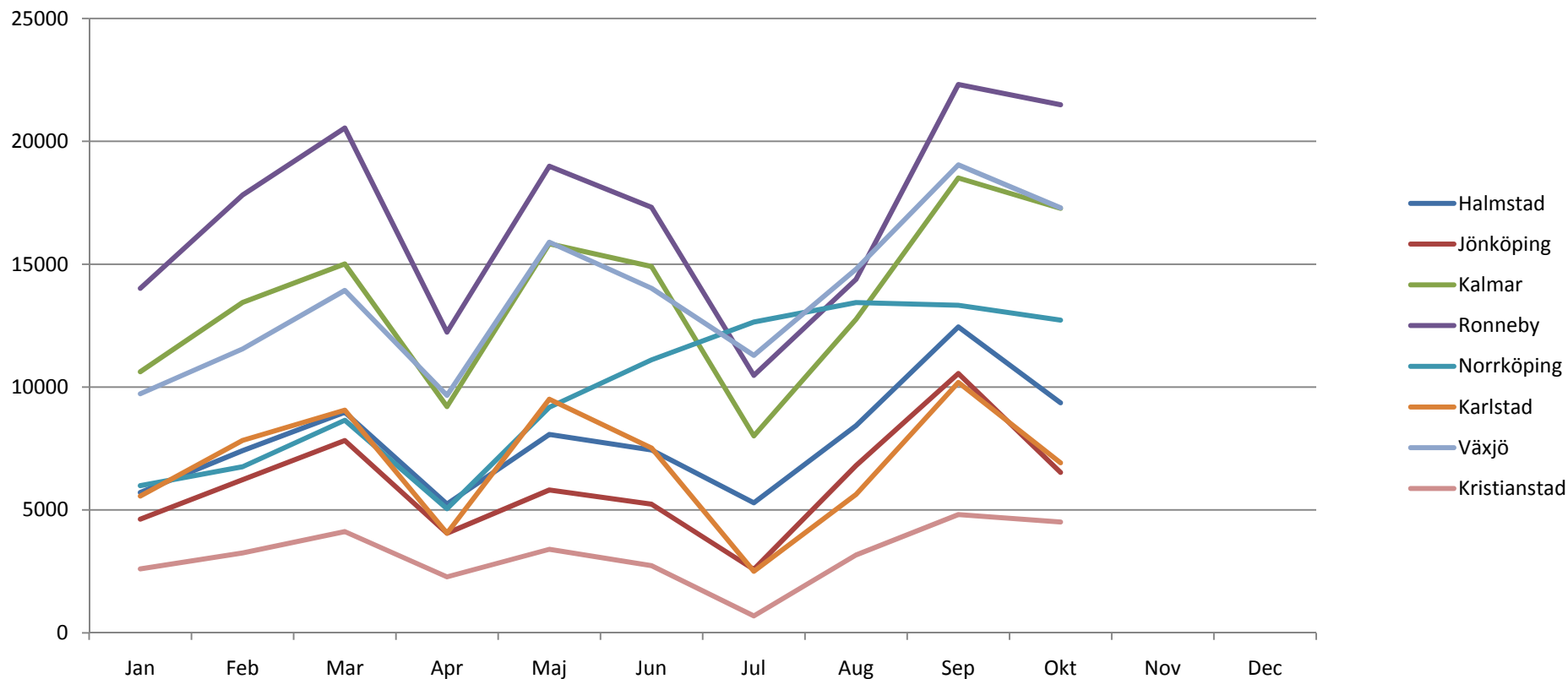


Passagerarutveckling Regionala flygplatser

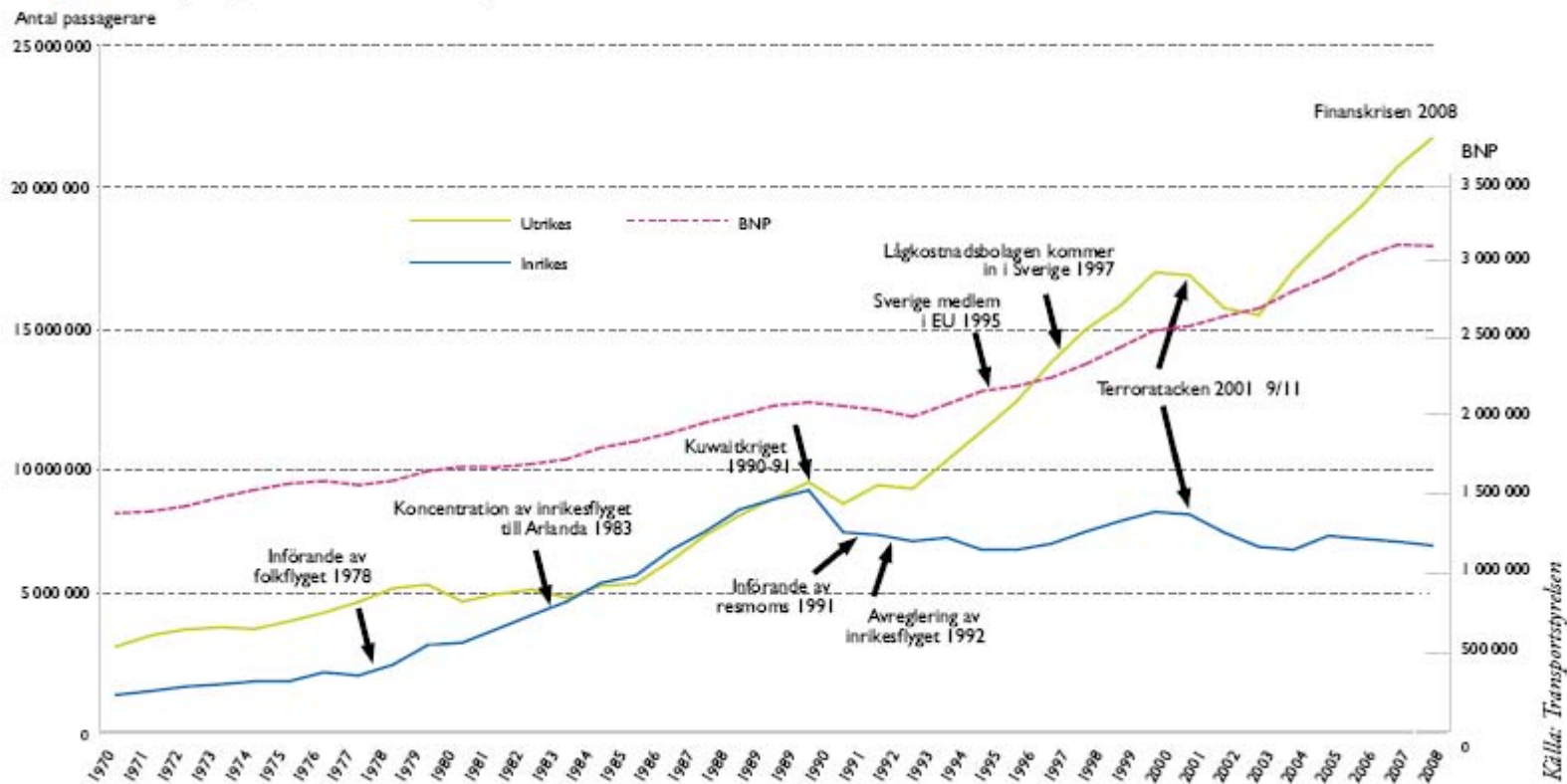


Passagerarutveckling

Regionala flygplatser 2010



Figur 3 Total passagerar- och BNP-utveckling 1970–2008



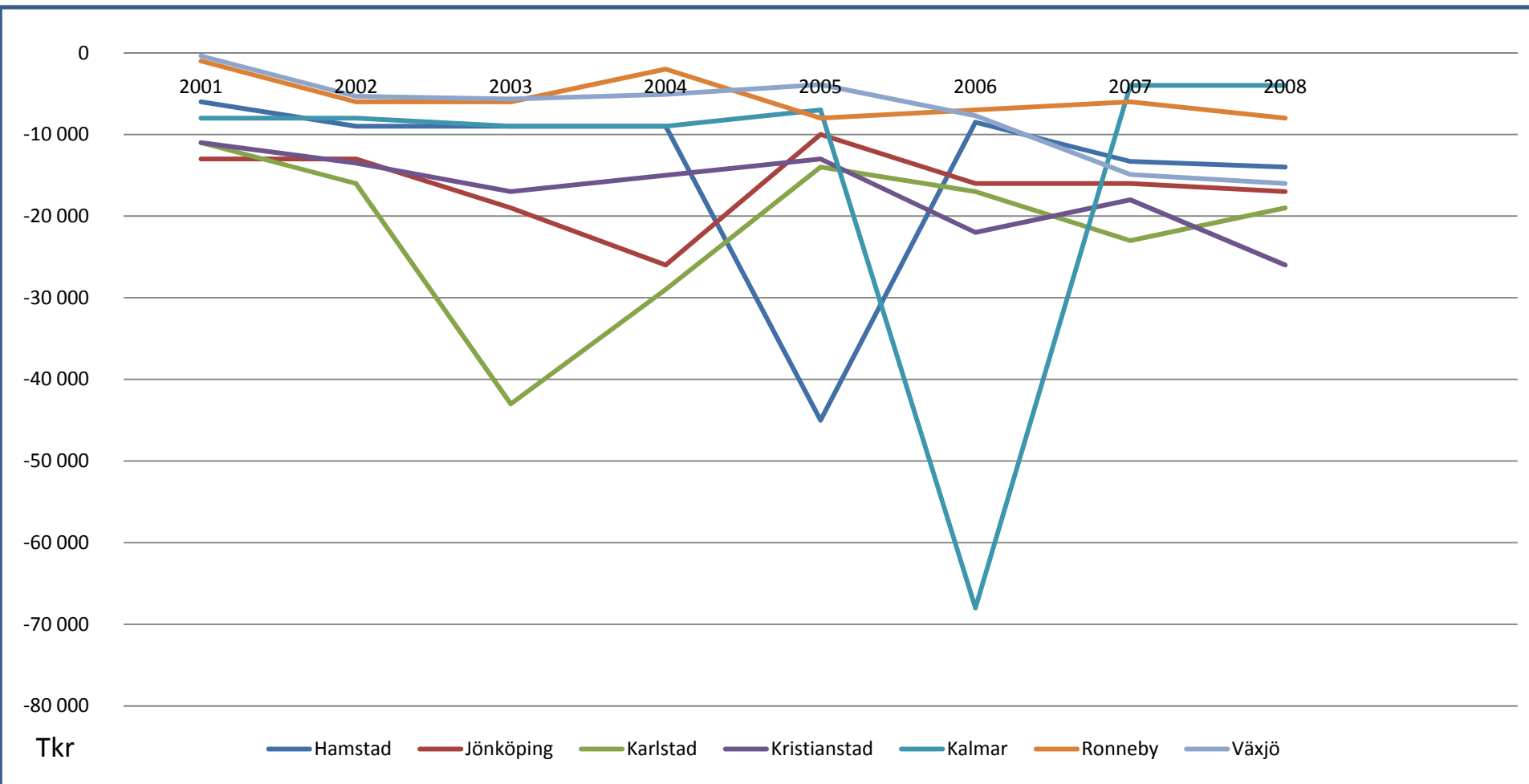
Flygplatsernas ekonomiska utveckling



Tar staten (Swedavia) något ansvar?

		2008 (Mkr)
Swedavia	Stockholm ARN	613
	Göteborg	193
	Stockholm BMA	31
	Malmö	29
	Umeå	10
	Luleå	1
	Ängelholm	-1
	Visby	-8
	Ronneby	-8
	Halmstad	-14
	Jönköping	-17
	Kristianstad	-26
	Kalmar	-4
VXO	-16	
Örebro	-19	

Resultatutveckling regionala flygplatser



Tabell 30 Utbetalda driftbidrag 1999–2009

Utbetalda belopp i tkr	1999	2000	2001	2002	2003	2004	2005	2006	2007	2008	2009	Summa
Arvidsjaur	9 781	9 027	9 100	8 907	8 432	8 178	8 011	8 280	9 667	9 726	9 629	98 738
Borlänge	4 501	3 577	3 856	4 169	3 585	3 421	3 481	3 502	2 485	2 361	2 373	37 310
Gällivare	10 865	10 250	9 981	9 951	9 886	9 437	9 333	9 656	11 385	11 185	11 690	113 619
Gävle-Sandviken	3 934	3 616	(1 115)	-	-	-	-	-	-	-	-	7 550
Göteborg City	Ej med 1999–2002				804	641	321	-	-	-	-	1 766
Hagfors	3 630	3 528	3 400	3 345	3 185	2 995	2 922	2 931	3 145	3 079	3 106	35 265
Halmstad	Övertagen av kommunen 2006-01-01, ej med 1999–2006								2 835	2 881	2 821	8 537
Hemavan	2 065	3 933	4 308	4 523	7 194	7 316	8 183	8 947	11 035	10 992	11 142	79 638
Hudiksvall	4 846	4 456	3 139	-	-	-	-	-	-	-	-	12 441
Hultsfred	2 652	2 583	3 482	3 774	3 605	3 394	3 345	3 364	-	-	-	26 199
Idre	1 461	(1 226)	-	-	-	-	-	-	-	-	-	1 461
Kalmar	Övertagen av kommunen 2007-01-01, ej med 1999–2007									4 054	4 064	8 118
Kramfors	5 825	5 337	5 843	5 850	5 726	4 837	4 945	5 152	6 014	7 486	5 209	62 225
Kristianstad	1 986	1 507	1 954	2 959	3 338	3 289	2 386	2 557	2 865	3 026	3 140	29 007
Linköping	3 811	5 025	5 361	5 541	5 545	5 695	5 658	5 841	0*	0*	0*	42 477
Lycksele	8 936	8 223	8 158	7 972	7 612	7 318	7 246	7 484	8 677	8 726	8 915	89 267
Mora	3 474	3 382	3 267	3 242	4 388	4 203	3 952	4 223	3 097	2 838	2 851	38 917
Oskarshamn	2 859	2 789	3 671	3 946	3 735	3 559	3 506	3 528	3 895	2 121	2 140	35 749
Pajala (öppnad 99)	Ej med 1999–2000		716	2 691	2 618	4 133	6 596	4 730	4 619	3 684	4 124	33 911
Skövde	3 572	3 262	3 258	3 223	-	-	-	-	-	-	-	13 315
Sthlm-Skavsta	824	1 717	1 804	2 714	850	425	0	0	0	0	0	8 334
Sthlm-Västerås	2 991	2 265	1 538	1 070	984	1 256	1 072	1 069	0*	0*	0*	12 244
Storuman	9 596	8 895	8 745	8 528	8 192	7 936	7 891	8 163	9 571	9 544	9 749	96 810
Sveg	4 863	4 619	4 507	4 445	4 141	4 039	3 965	4 012	4 501	4 320	4 361	47 774
Söderhamn	2 927	2 822	2 680	2 578	-	-	-	-	-	-	-	11 007
Torsby	3 746	3 598	3 201	3 347	3 170	3 065	2 953	1 159	3 214	2 964	2 996	33 413
Trollhättan	3 465	3 677	4 239	4 208	4 152	2 923	2 306	2 356	2 460	2 436	2 527	34 749
Vilhelmina	9 371	8 666	8 612	8 493	8 048	7 777	7 779	8 050	9 374	9 435	9 522	95 127
Växjö	1 400	1 581	1 453	1 759	2 527	3 012	3 240	3 131	4 024	3 774	2 504	28 405
Örebro	623	1 638	1 491	1 920	2 875	3 481	2 753	3 708	0*	0*	0*	18 488
Avsatt till FoU m.m.	1 000	1 000	1 000	1 000	1 000	1 000	1 000	1 150	150	0	0	8 300
Summa utbetalt	115 000	110 974	108 764	110 155	105 592	103 330	102 844	102 993	103 013	104 632	102 863	1 170 160

- Staten (via Swedavia) kommer att begränsa sitt huvudmannaskap för flygplatser till 10 basflygplatser
- Dagens driftbidrag till icke statliga flygplatser kommer att förändras redan under 2012

Prognos 2010-2013 VXO

Smaland Airport AB 2010-04-21

Eget kapital (tkr)	2010	2011	2012	2013
IB eget kapital (varav aktiekapital 8 mkr)	37 350	20 350	19 850	19 850
Prognos (161 000 passagerare)	-17 000	-14 500	-14 000	-10 500
Driftbidrag	0	14 000	14 000	14 000
UB eget kapital	20 350	19 850	19 850	23 350

Likvida medel (tkr)	2010	2011	2012	2013
IB likvida medel (exkl. checkkredit 5 mkr)	-1 862	-8 862	-8 862	-7 862
Reglering fordringar / skulder 2009	-3 500	0	0	0
Löpande verksamhet	-12 000	-9 500	-9 000	-5 500
Aktieägartillskott	25 000	0	0	0
Start- o landningsbana	-15 000	0	0	0
Övriga investeringar	-1 500	-4 500	-4 000	-3 000
Driftbidrag	0	14 000	14 000	14 000
UB likvida medel	-8 862	-8 862	-7 862	-2 362

Fördelning driftbidrag 2011

Landstinget Kronoberg	55%	7 700
Växjö kommun	42%	5 880
Alvesta kommun	3%	420

Flygbolagens Ekonomi

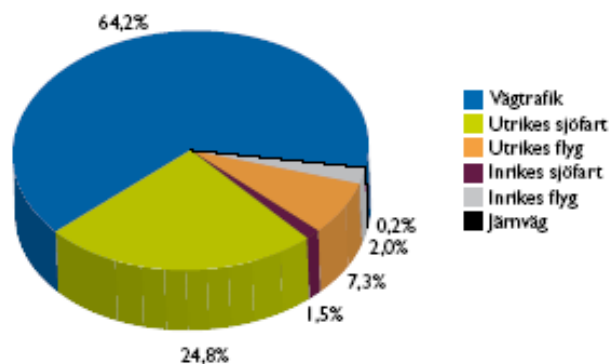
- Det ackumulerade resultatet för svenska flygbolag med inrikestrafik mellan 2000-2008 är -1 500 Mkr (exkl. SAS)

Summering ekonomi

- Statens ansvar
- Svenska flygbolag går med förlust
- I stort sett alla regionala flygplatser går med förlust
- Break-even ca 500 passagerare

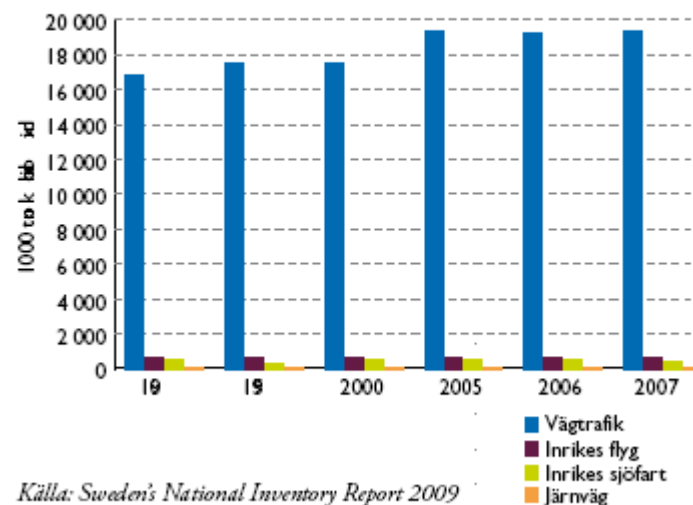
Flygets förutsättningar

Figur 32 Växthusgasutsläpp transportsektorn i Sverige, inrikes och utrikes transporter 2007



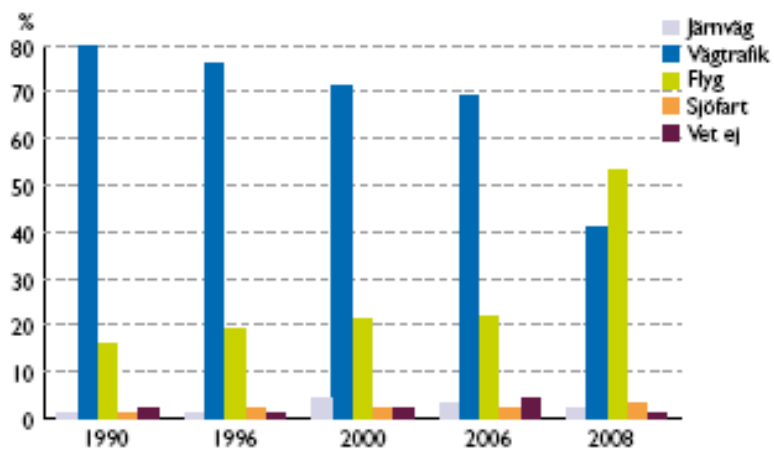
Källa: Sweden's National Inventory Report 2009

Figur 33 Utsläpp av koldioxid (CO₂) i 1000 ton från inrikes transporter



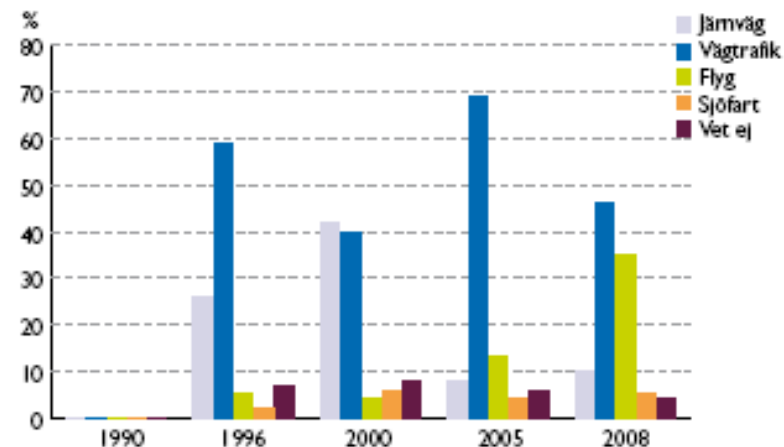
Källa: Sweden's National Inventory Report 2009

Figur 34 Svar på frågan Vilket transportslag påverkar miljön mest?



Källa: Luftfartsstyrelsens attitydundersökning 2008

Figur 35 Svar på frågan Var är det mest väsentligt att minska miljö-påverkan?



Källa: Luftfartsstyrelsens attitydundersökning 2008

Upptagningsområde Smaland Airport

- Upptagningsområde inrikes
ca 100 000 invånare i
konkurrens med tåg, bil och
buss.
- Upptagningsområde utrikes
ca 1 000 000 invånare.



Vem flyger vart? Hur uthålliga är flygbolagen?

- VXO-Stockholm Arlanda
 - Skyways
 - Avia Express
- VXO-Stockholm Bromma
 - Flysmaland
 - Nextjet
- VXO-Düsseldorf & Alicante
 - Ryanair
- VXO-Charter
 - Ving
 - Fritidsresor / Nazar
 - Apollo
 - Flysmaland
 - Freebird
 - Air Europa
 - Tomas Cook
 - Iber World
 - Spanair
 - Nouvelair



flysmaland.com



Reguljära flyglinjer från Smaland Airport till

STOCKHOLM ARLANDA

4 dagliga avg. med
Skyways (40 000*)

DÜSSELDORF WEEZE (DE)

Måndagar & Fredagar
med Ryanair (25 000*)

STOCKHOLM BROMMA

5 dagliga avg. med
Flysmåland (55 000*)

ALICANTE (SP)

Måndagar & Torsdagar
med Ryanair (17 500*)

* Passagerare per år

UXO

**SMALAND
AIRPORT**

Charter 2010

från Smaland Airport till

GRAN CANARIA

Oktober 09 - Mars

THAILAND, PHUKET

Januari and Mars

CYPERN

April - Oktober

RHODOS

Juni

MALLORCA

Maj – Juni

Augusti - Oktober

TURKIET

Juni – Augusti

TUNISIEN

September

Totalt ca. 35 000 charterresenärer per år

VXO

SMALAND
AIRPORT

Framtiden



Vårt uppdrag

Att förse regionen med snabba, säkra och kvalitativa flygförbindelser nationellt och internationellt till en låg ägarkostnad.

Vad gör andra regioner för att utveckla sin flygplats?



Jönköping Airport beslutade på tisdagen att alla flygbolag som etablerar sig på Jönköpings flygplats inte ska behöva betala för sina landningar och starter.

Foto:
Marianne
Lundvall.

Jönköpings flygplats lockar med gratisavgifter

Jönköping Airport räknar med ett underskott på 13 miljoner under det första verksamhetsåret. Därför ska nu flygbolag lockas till flygplatsen med gratis start- och landningsavgifter.

- Vi måste vara aggressiva för att locka till oss intressenter, säger flygplatsstyrelsens ordförande Peter Jutterström.

Flygbuss!

LÄTTLÄST | Translate | Teckenspråk | Lysria | A-Ö | Prenumeration | Kontakt

Växjö kommun
Europas grönaste stad

ÅRETS STADSKÄRNA 2010

Sök

Gå direkt till ...

Gå till våra e-tjänster ...

UPPLEVA & GÖRA KOMMUNEN

BARN & UTELEKNING BYSSEA & BOENDE MILJÖ & TRAFIK STÖD & OMSÖRG ARBETE & FÖRETAG

Miljö & Trafik

Miljöarbete i Europas grönaste stad

- Aktuellt och på gång
- Så arbetar vi
- Våra mål - Miljöprogram 2010
- Uppföljning och statistik
- Miljöroschyr
- Projekt och nätverk
- Du och miljön
- Parkar och natur
- Gator och torg
- Parkering
- Trafik och kommunikationer
- Sjöer

Miljöarbete i Europas grönaste stad

Växjö tar miljö- och klimatåtgärna på allvar, här kan du läsa om Växjö's miljömål, vad du kan göra, varför Växjö kallas Europas grönaste stad och mycket mer om Växjö's miljöarbete.

[Bakgrund till Europas grönaste stad.](#)

Växjö kommun har länge arbetat med miljö- och klimatåtgärna och det har gett en minskning av de fossila kolämnestutsläppen med 34 % (1982 till 2009) och flera internationella klimatpriser. [Mer om priserna.](#)

Skriv ut denna sida

Mer information

- Miljöprogram, reviderat 2010
- Åtgärder i Växjö Europas grönaste stad

Kontakta
kommunledningsförvalt.

Avslutning

- Kostnadsoptimering med marknadsutveckling
- Inkommande turism
- Flygplatsens fortsatta utveckling
- Flygbuss!
- Driftbidrag (Staten, Ägarna, Regionen)

VXO

SMALAND
AIRPORT

Stockholm

MITT I SMÅLAND

Jönköping

Göteborg

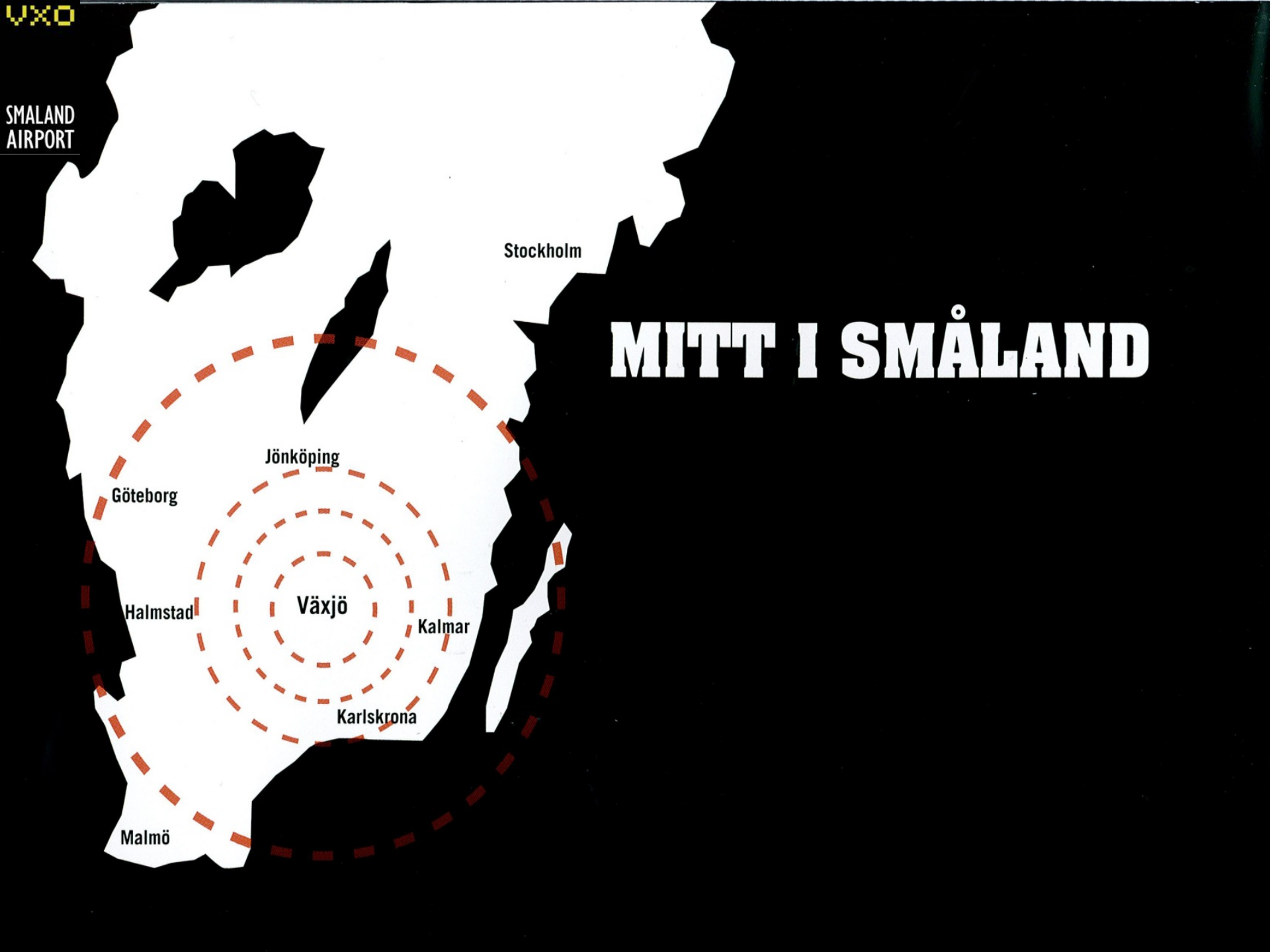
Halmstad

Växjö

Kalmar

Karlskrona

Malmö



VXO

SMALAND
AIRPORT



VXO

SMALAND AIRPORT

